

VDI Projekt s.r.o.

VÁŠ DOPIS ZNAČKY / ZE DNE

NAŠE ZNAČKA

VYŘIZUJE / LINKA

MÍSTO ODESLÁNÍ / DNE

1104727694



Pardubice / 10. 7. 2019

**Vyjádření k záměru stavby**

Vážený žadateli,

dovolte, abychom reagovali na Váš požadavek, který se týká žádosti o vyjádření k projektové dokumentaci pro územní a stavební řízení a pro provedení stavby na akci: **Stavební úpravy parkoviště Palackého třída, Chrudim** („dále jen stavba“).

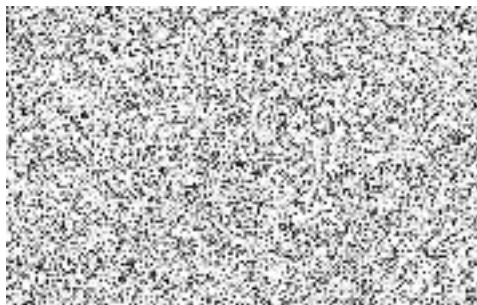
S předmětným záměrem stavby souhlasíme, požadujeme dodržet následující podmínky:

- Požadujeme v plném rozsahu respektovat zařízení distribuční soustavy včetně ochranného pásma.
- Podmínkou je získání vyjádření „Sdělení o existenci energetického zařízení v majetku společnosti ČEZ Distribuce, a. s.“, v daném zájmovém území předmětné stavby a dodržení podmínek v něm uvedených.

Informace o existenci sítí a rozsahu ochranného pásma (o přibližném průběhu tras průběhu sítí a poloze zařízení) společnosti ČEZ Distribuce, a. s. a ČEZ ICT Services, a. s. získáte na webové aplikaci na adrese <https://geoportal.cezdistribuce.cz/geoportal/>, která umožňuje získat přístup k datům společností ČEZ Distribuce, a. s., a ČEZ ICT Services, a. s..

Platnost tohoto vyjádření je 1 rok.

S pozdravem



vedoucí oddělení SEM Sítě  
ČEZ Distribuce, a. s.

**ČEZ Distribuce, a. s.**

Korespondenční adresa: Plzeň, Guldenerova 2577/19, PSČ 326 00 | tel.: 800 850 860  
e-mail: [info@cezdistribuce.cz](mailto:info@cezdistribuce.cz) | [www.cezdistribuce.cz](http://www.cezdistribuce.cz) | IČ: 24729035, DIČ: CZ24729035  
zapsaná v obchodním rejstříku vedeném Krajským soudem v Ústí nad Labem, sp. zn. B 2145  
Sídlo společnosti: Děčín, Děčín IV-Podmokly, Teplická 874/8, PSČ 405 02

*Chráněné*